

Webmail

System Webmail umožňuje přistupovat k univerzitní poště pomocí webového rozhraní. **Tato možnost se uživatelům nabízí až po převodu jejich účtu na nový poštovní server raptor.upol.cz.**

Webmail bude rozhodně vítaným pomocníkem pro zaměstnance, kteří chtějí přistupovat k poště i mimo univerzitní síť, z domova nebo na služebních cestách.

V univerzitní síti může Webmail sloužit jako určitý sjednocující prvek, který pomůže řešit problémy u vnitřní intranetové pošty tam, kde se poštovní klienti mezi sebou nedomluví.

Pro většinu zaměstnanců bude Webmail spíše doplňkem klasického poštovního klienta, v některých případech ho však může uspokojivě nahradit.

Jakmile budou na nový poštovní sever převedeny všechny účty na všech fakultách, stane se Webmail praktickým nástrojem pro práci s poštou také pro studenty.

Možnosti využití:

- Pro práci s poštou "odkudkoli", i z mimouniverzitních lokalit.
- Pro uživatele programu Pegasus Mail, kteří se ke své poště dostanou i v případě výpadku Novellové sítě.
- Jako alternativní prohlížeč, pokud máte ve svém poštovním programu problémy např. s češtinou nebo s otevřením některé přílohy.

Nejnnutnější nastavení:

V sekci <i>OPTIONS — PERSONAL INFORMATION — EMAIL ADDRESS</i> (<i>Možnosti – osobní informace - Emailová adresa</i>)	
je nutné doplnit vaši E-mailovou adresu, jinak nebudete moci odesílat maily!	
<i>OPTIONS—Display preferences—Language</i> (<i>Možnosti – Vzhled-možnosti - Jazyk</i>)	Czech
<i>OPTIONS—Display preferences—Reply To</i> (<i>Možnosti – Vzhled-možnosti – Odpovídat na adresu</i>)	vaše E-mailová adresa pro odpovědi

Vše vám předvedeme na příkladu. Postupujte analogicky.

Webmail spustíte z adresy <http://webmail.upol.cz/>.


Přihlašovací jméno a heslo je stejné jako do Novellu.

SquirrelMail - Login - Microsoft Internet Explorer

Soubor Úpravy Zobrazit Oblíbené Nástroje Nápověda

Zpět Vpřed Zastavit Aktualizov... Domů Hledat Oblíbené Média Historie Pošta Tisk Upravit

Adresa <https://webmail.upol.cz/src/login.php> Přejít Odkazy »

 **SquirrelMail**
webmail
for
nuts

SquirrelMail version 1.4.5
By the SquirrelMail Project Team

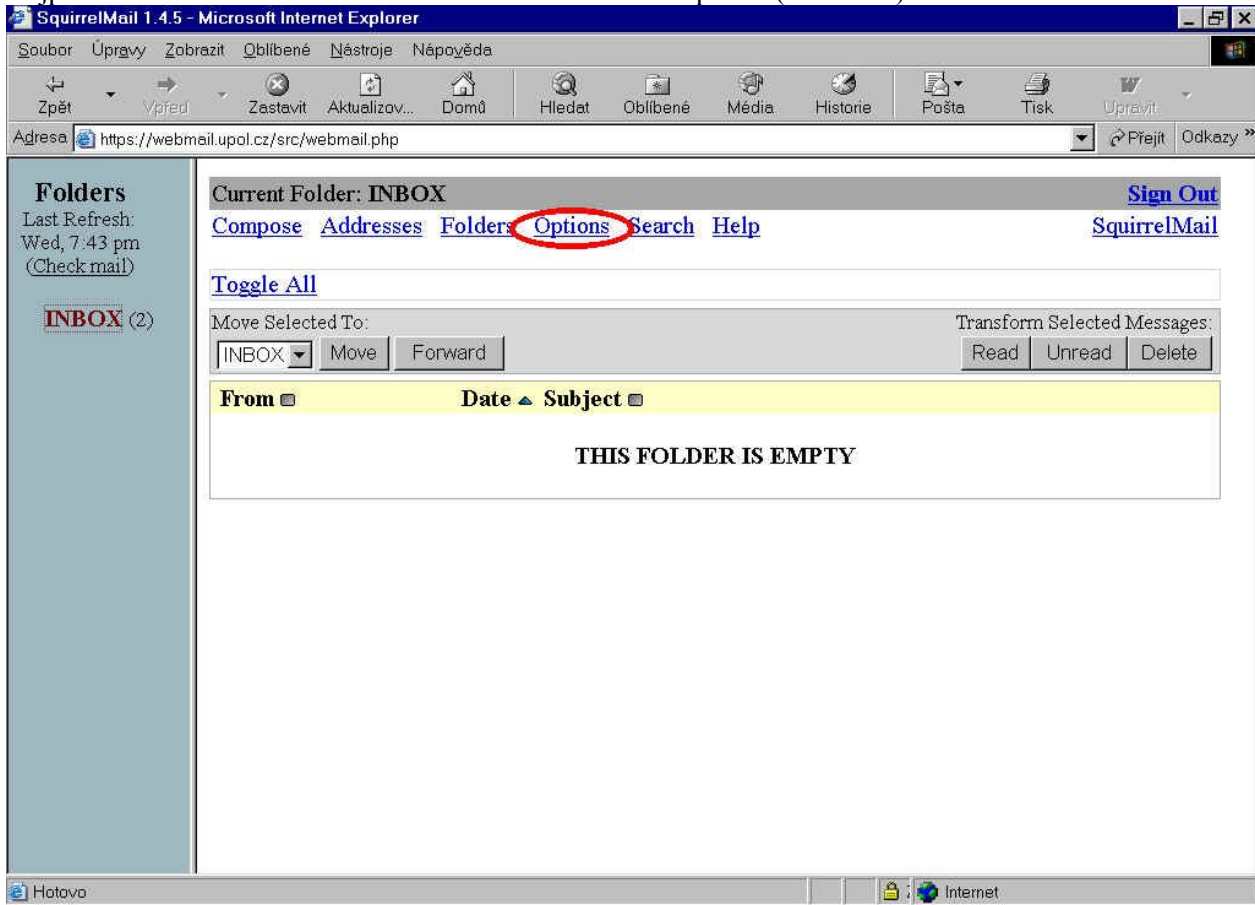
SquirrelMail Login

Name:

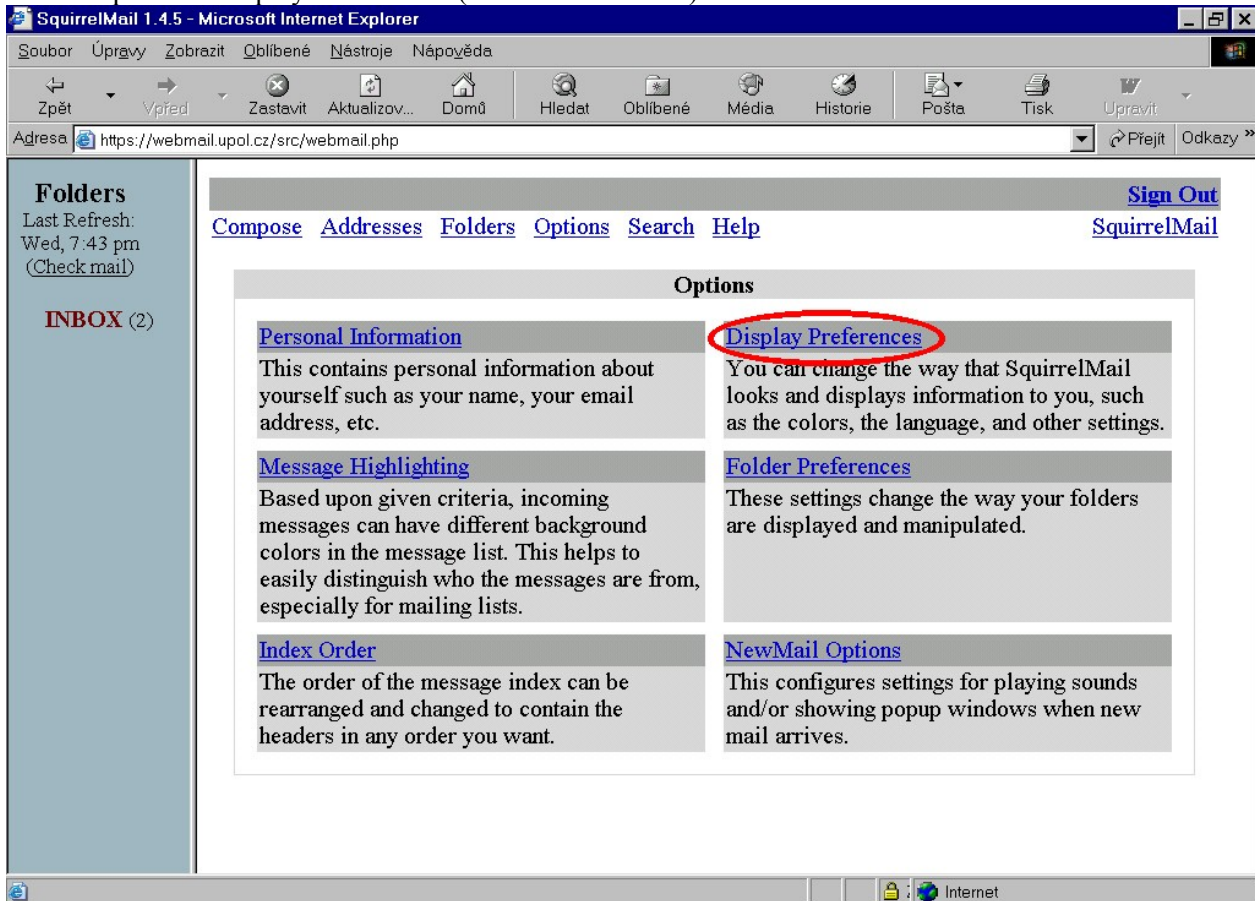
Password:

Hotovo Internet

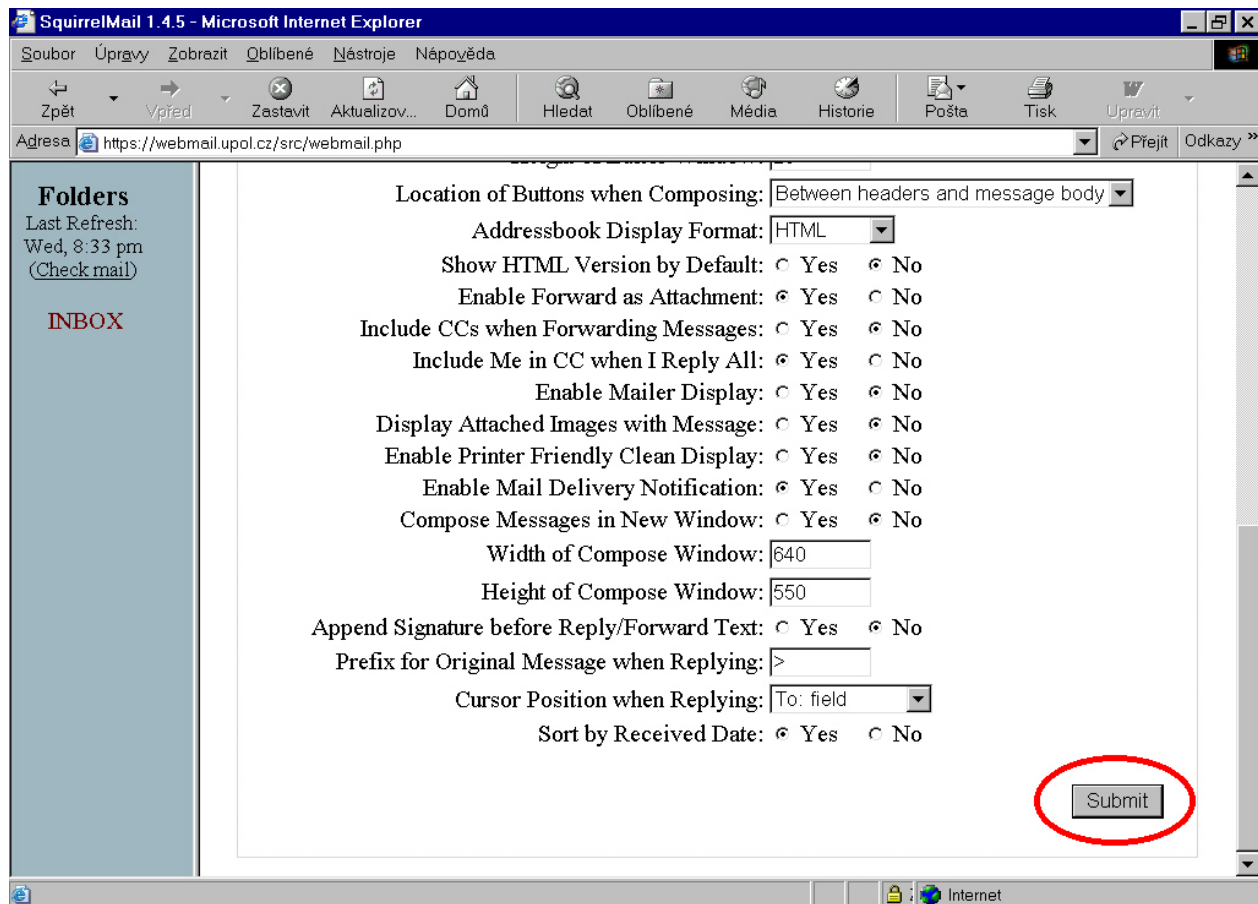
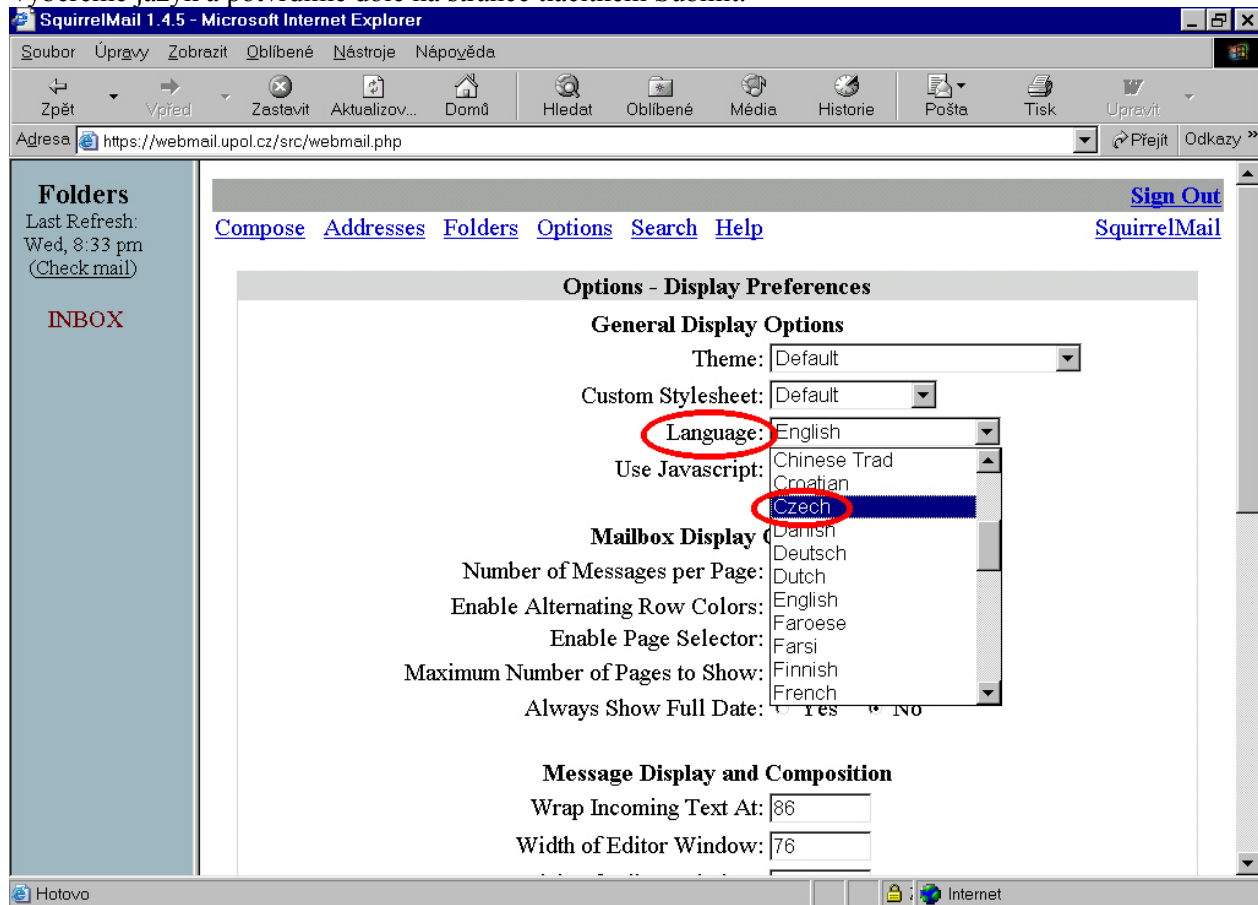
Nejprve si nastavíme zobrazení v češtině. Zvolíme sekci Options (Možnosti).



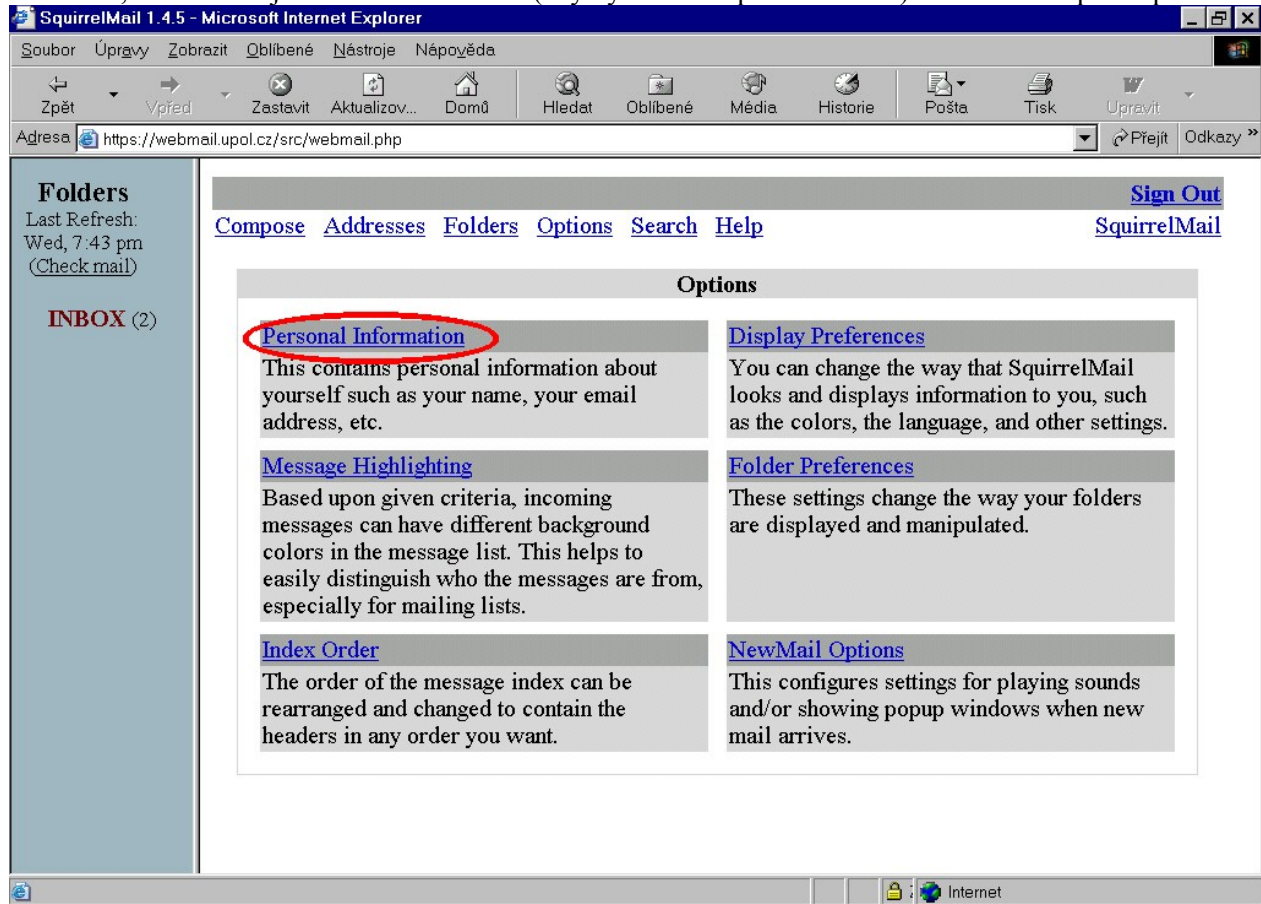
Zvolíme položku Display Preferences (Vzhled – možnosti).



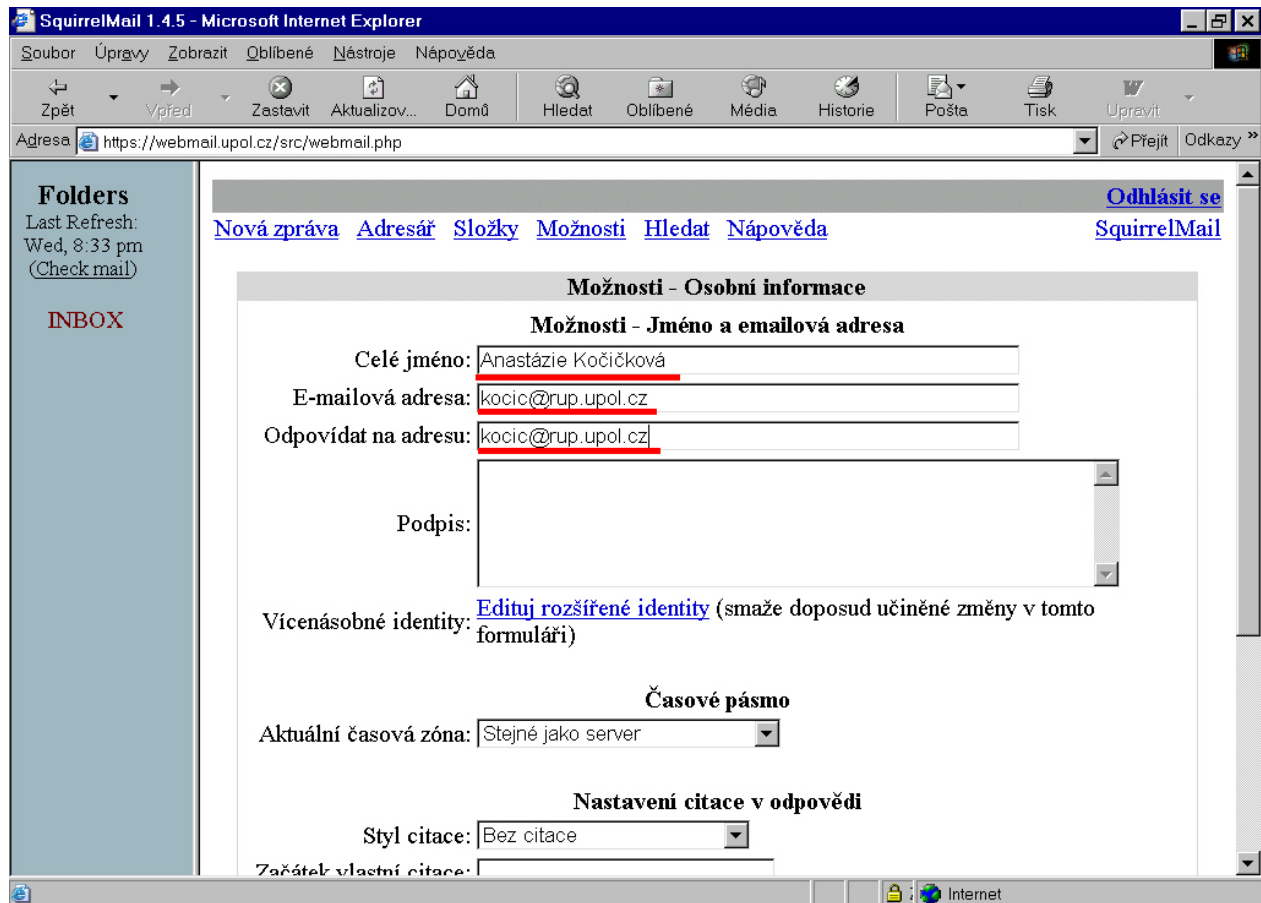
Vybereme jazyk a potvrdíme dole na stránce tlačítkem Submit.



V sekci Options – Personal Information (Možnosti - Osobní informace) provedeme nejdůležitější nastavení, zadáme svoji E- mailovou adresu (aby bylo možné poštu odesílat) a také adresu pro odpovědi.



The screenshot shows the SquirrelMail 1.4.5 interface in Microsoft Internet Explorer. The browser's address bar shows the URL <https://webmail.upol.cz/src/webmail.php>. The left sidebar displays the 'Folders' section with 'Last Refresh: Wed, 7:43 pm (Check mail)' and 'INBOX (2)'. The main content area is titled 'Options' and contains several links: 'Personal Information' (circled in red), 'Display Preferences', 'Message Highlighting', 'Folder Preferences', 'Index Order', and 'NewMail Options'. The 'Personal Information' link is highlighted with a red circle.



The screenshot shows the SquirrelMail 1.4.5 interface in Microsoft Internet Explorer, displaying the 'Možnosti - Osobní informace' (Options - Personal Information) page. The browser's address bar shows the URL <https://webmail.upol.cz/src/webmail.php>. The left sidebar displays the 'Folders' section with 'Last Refresh: Wed, 8:33 pm (Check mail)' and 'INBOX'. The main content area is titled 'Možnosti - Osobní informace' and contains the following fields:

- Možnosti - Jméno a emailová adresa**
- Celé jméno:
- E-mailová adresa:
- Odpovídat na adresu:
- Podpis:
- Vícenásobné identity: [Edituj rozšířené identity](#) (smaže doposud učiněné změny v tomto formuláři)
- Časové pásmo**
- Aktuální časová zóna:
- Nastavení citace v odpovědi**
- Styl citace:
- Začátek vlastní citace:

Nesmíme zapomenout provedená nastavení potvrdit dole na stránce tlačítkem Odeslat (Submit).

SquirrelMail 1.4.5 - Microsoft Internet Explorer

Soubor Úpravy Zobrazit Oblíbené Nástroje Nápověda

Zpět Vpřed Zastavit Aktualizov... Domů Hledat Oblíbené Média Historie Pošta Tisk Upravit

Adresa <https://webmail.upol.cz/src/webmail.php> Přejít Odkazy »

Folders
Last Refresh:
Wed, 8:33 pm
([Check mail](#))

INBOX

Podpis:

Vícenásobné identity: [Edituj rozšířené identity](#) (smaže doposud učiněné změny v tomto formuláři)

Časové pásmo
Aktuální časová zóna:

Nastavení citace v odpovědi
Styl citace:
Začátek vlastní citace:
Konec vlastní citace:

Možnosti podpisu
Používat podpis?: Ano Ne
Vložit před podpis '---': Ano Ne

Odeslat

Internet