

NEJMENŠÍ DOVOLENÉ VODOROVNÉ VZDÁLENOSTI MEZI SOUBĚŽNÝMI PODZEMNÍMI VEDENÍMI [cm]

|             |          |                  |                  |                 |             |             |         |          |       |
|-------------|----------|------------------|------------------|-----------------|-------------|-------------|---------|----------|-------|
| SOĚL. KABEL | KABEL NN | KABEL VN DO 10kV | KABEL VN DO 35kV | KABEL SĎĚLOVACÍ | PLYNOVOD nt | PLYNOVOD st | VODOVOD | TEPLOVOD | STOKY |
|             | 30 2)    | 80 2)            | 80 2)            | 5               | 40          | 40          | 40      | 80       | 50    |
|             | 10 2)    | 30 2)            | 30 2)            |                 |             |             |         |          |       |

1) NECHRÁNĚNĚ  
2) V KANÁLE NEBO V BETONOVÝCH CHRÁNKÁCH

NEJMENŠÍ DOVOLENÉ SÍŤNÉ VZDÁLENOSTI PŘI KRÍŽENÍ PODZEMNÍCH SÍŤÍ [m]<sup>1)</sup>

|             |          |                  |                  |                 |             |             |         |          |       |
|-------------|----------|------------------|------------------|-----------------|-------------|-------------|---------|----------|-------|
| SOĚL. KABEL | KABEL NN | KABEL VN DO 10kV | KABEL VN DO 35kV | KABEL SĎĚLOVACÍ | PLYNOVOD nt | PLYNOVOD st | VODOVOD | TEPLOVOD | STOKY |
|             | 30 2)    | 80 2)            | 80 2)            | 5               | 0,1         | 0,1         | 0,2     | 50 2)    | 0,2   |
|             | 10 2)    | 30 2)            | 30 2)            |                 |             |             |         | 15 2)    |       |

- 1) NECHRÁNĚNĚ
- 2) V KANÁLE NEBO V BETONOVÝCH CHRÁNKÁCH
- 3) NECHRÁNĚNĚ
- 4) V TECHNICKÉM KANÁLE NEBO BETONOVÝCH CHRÁNKÁCH PODLE USTANOVENÍ ČSN 33 3300.

**UPOZORNĚNÍ:**

Před zahájením zemních prací je investor povinen zajistit vyřízení stávajících podzemních vedení u jejich správce. (VyhL.č.10/74 Sb.; ČSN 733050.41.48,54,55)

Při provádění dodržet ČSN 733050, ČSN 736005 a souvisejících a příslušných normy a předpisy o bezpečnosti a ochranné pracovních ve stavebnictví VyhL.č. 324 Sb. z. k. ze dne 10.8.1990

Před započatím výkopových prací provedeno vyřízení stávajících inž. sítí. Práce v ochranných pásmech sítí budou prováděny ručně .

|  |  |
|--|--|
| INDEX   DATUM, JMÉNO, PODPIS, TEXT A POPIS ZMĚNY |  |
|  |  |
|  |  |

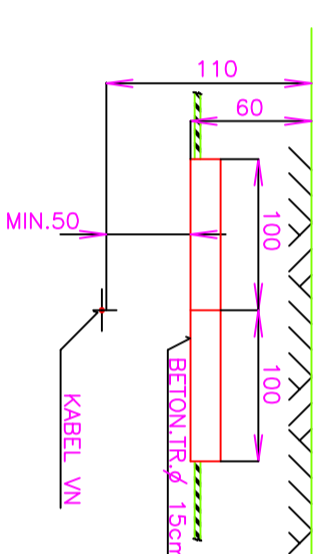
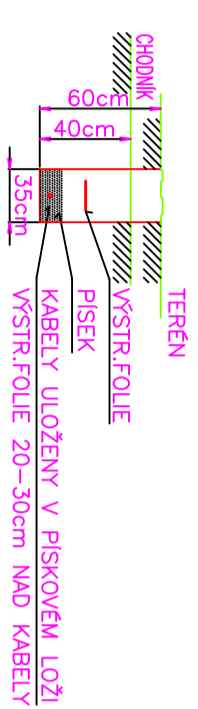
GENERÁLNÍ PROJEKTANT: ateliér-r, spol. s r.o., Uheňá 27, Olomouc 772 00

|              |  |                  |                  |         |       |
|--------------|--|------------------|------------------|---------|-------|
| VYPRACOVAL   | Michal Svoboda   | MÉRIT GROUP a.s. | MERIT GROUP a.s. | MÉRITKO | -     |
| KONTROLOVAL  | Petr Vychodil  | Blaživořa 7      | 772 00 Olomouc   | FORMÁT  | 2x A4 |
| SCHVÁLIL     | Jiří Šafránek  |                  |                  |         |       |
| MÍSTO STAVBY | ul. Hrávkovská, Olomouc                                  | DATUM            | 01/2012          |         |       |
| INVESTOR     | Univerzita Palackého v Olomouci, Křížkovského 8, Olomouc | ZAKÁZKA          | ZS-11-026        |         |       |

STAVBA  
Dostavba teoretických ústavů Lékařské  
Fakulty Univerzity Palackého v Olomouci  
uložení kabelů

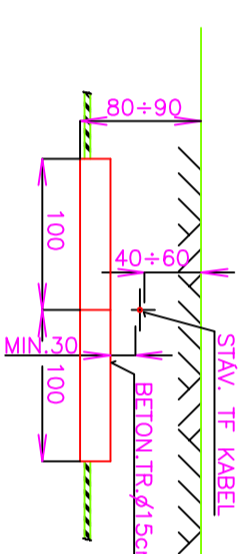
|                                       |   |             |            |            |
|---------------------------------------|---|-------------|------------|------------|
| OBJEKT - PROVOZNI SOUBOR              | STUPĚN dokumentace pro provedení stavby | ARCH. ČÍSLO | Č. VÝKRESU | Č. VYTISKU |
| SO11 - Přípojky SLP, optických kabelů |   |             | 11 - SL 05 |            |

**ULOŽENÍ SĎĚLOVACÍCH KABELŮ  
DLE ČSN 73 6005**

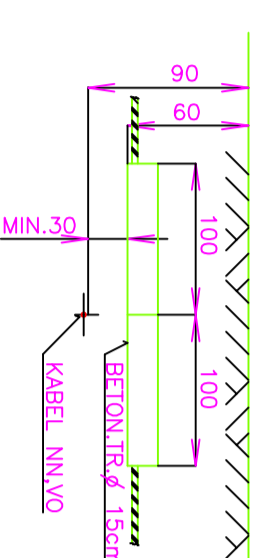


**KRÍŽOVATKA SĎĚLOVACÍHO KABELU S KABELEM VN  
ČSN 73 6005**

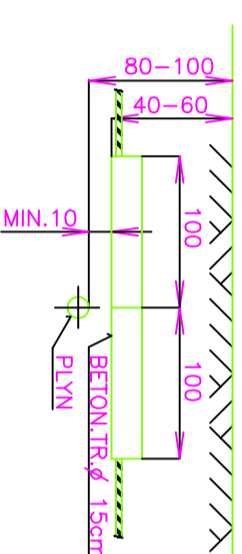
**KRÍŽOVATKA SĎĚLOVACÍHO KABELU S TF KABELEM  
ČSN 73 6005**



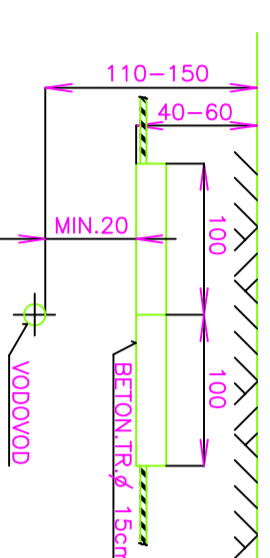
**KRÍŽOVATKA SĎĚLOVACÍHO KABELU S KABELEM NN.VO  
ČSN 73 6005**



**KRÍŽOVATKA SĎĚLOVACÍHO KABELU S PLYNOVODEM  
ČSN 73 6005**



**KRÍŽOVATKA SĎĚLOVACÍHO KABELU S VODOVODEM  
ČSN 73 6005**



**KRÍŽOVATKA SĎĚLOVACÍHO KABELU S KANALIZACÍ  
ČSN 73 6005**

