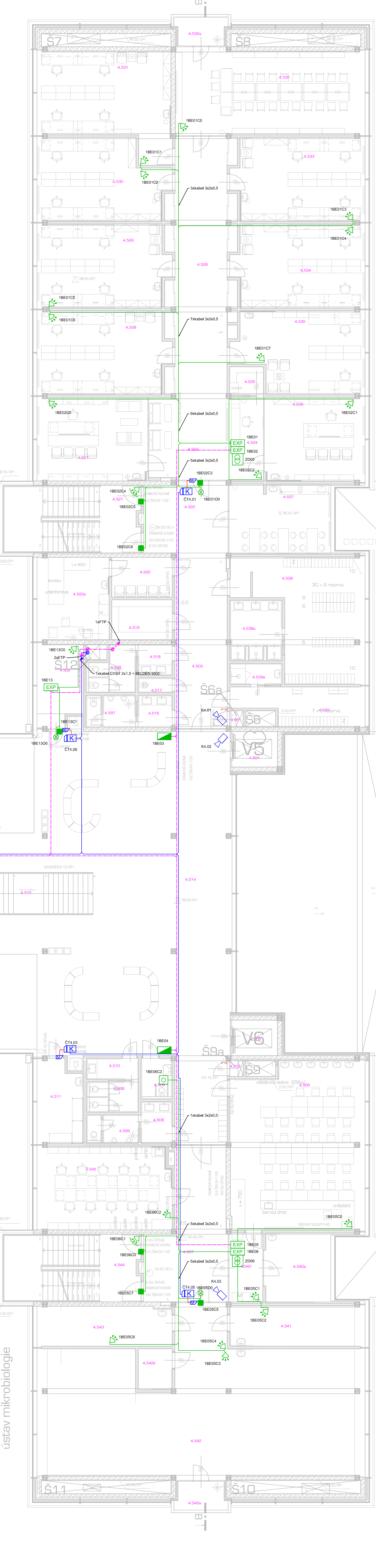


ústav mikrobiologie

ústav mikrobiologie



Legenda místností:

Číslo	Název místnosti	Pláň	Stropní výška
1	laboratorní	1	2,80
2	laboratorní	2	2,80
3	laboratorní	3	2,80
4	laboratorní	4	2,80
5	laboratorní	5	2,80
6	laboratorní	6	2,80
7	laboratorní	7	2,80
8	laboratorní	8	2,80
9	laboratorní	9	2,80
10	laboratorní	10	2,80
11	laboratorní	11	2,80
12	laboratorní	12	2,80
13	laboratorní	13	2,80
14	laboratorní	14	2,80
15	laboratorní	15	2,80
16	laboratorní	16	2,80
17	laboratorní	17	2,80
18	laboratorní	18	2,80
19	laboratorní	19	2,80
20	laboratorní	20	2,80
21	laboratorní	21	2,80
22	laboratorní	22	2,80
23	laboratorní	23	2,80
24	laboratorní	24	2,80
25	laboratorní	25	2,80
26	laboratorní	26	2,80
27	laboratorní	27	2,80
28	laboratorní	28	2,80
29	laboratorní	29	2,80
30	laboratorní	30	2,80
31	laboratorní	31	2,80
32	laboratorní	32	2,80
33	laboratorní	33	2,80
34	laboratorní	34	2,80
35	laboratorní	35	2,80
36	laboratorní	36	2,80
37	laboratorní	37	2,80
38	laboratorní	38	2,80
39	laboratorní	39	2,80
40	laboratorní	40	2,80
41	laboratorní	41	2,80
42	laboratorní	42	2,80
43	laboratorní	43	2,80
44	laboratorní	44	2,80
45	laboratorní	45	2,80
46	laboratorní	46	2,80
47	laboratorní	47	2,80
48	laboratorní	48	2,80
49	laboratorní	49	2,80
50	laboratorní	50	2,80
51	laboratorní	51	2,80
52	laboratorní	52	2,80
53	laboratorní	53	2,80
54	laboratorní	54	2,80
55	laboratorní	55	2,80
56	laboratorní	56	2,80
57	laboratorní	57	2,80
58	laboratorní	58	2,80
59	laboratorní	59	2,80
60	laboratorní	60	2,80
61	laboratorní	61	2,80
62	laboratorní	62	2,80
63	laboratorní	63	2,80
64	laboratorní	64	2,80
65	laboratorní	65	2,80
66	laboratorní	66	2,80
67	laboratorní	67	2,80
68	laboratorní	68	2,80
69	laboratorní	69	2,80
70	laboratorní	70	2,80
71	laboratorní	71	2,80
72	laboratorní	72	2,80
73	laboratorní	73	2,80
74	laboratorní	74	2,80
75	laboratorní	75	2,80
76	laboratorní	76	2,80
77	laboratorní	77	2,80
78	laboratorní	78	2,80
79	laboratorní	79	2,80
80	laboratorní	80	2,80
81	laboratorní	81	2,80
82	laboratorní	82	2,80
83	laboratorní	83	2,80
84	laboratorní	84	2,80
85	laboratorní	85	2,80
86	laboratorní	86	2,80
87	laboratorní	87	2,80
88	laboratorní	88	2,80
89	laboratorní	89	2,80
90	laboratorní	90	2,80
91	laboratorní	91	2,80
92	laboratorní	92	2,80
93	laboratorní	93	2,80
94	laboratorní	94	2,80
95	laboratorní	95	2,80
96	laboratorní	96	2,80
97	laboratorní	97	2,80
98	laboratorní	98	2,80
99	laboratorní	99	2,80
100	laboratorní	100	2,80

LEGENDA:

- Elektronická zabezpečovací signalizace
- Ústředna EZS
- Okružní klávesnice
- Expanzor
- PIR detektor
- PIR detektor s antismogonem
- Detektor třídní síla
- Novozry Hadec
- LED signalizace
- Zahřívací zdroj
- Kabel 3x2x0,5
- Kabel CVSY 2x1,5 + FTP

- Česká příslušného systému
- Elektronická kontrola vstupu
- Elektronický zámek (rozvoji (použítka stavy))
- Zámekový zdroj (230V/AC - 12V - 1A - 12V)
- Kabel CVSY 2x1,5 + BELDEN 9902
- Kabel CVSY 2x1,5

- KAMEROVÝ SYSTÉM
- Kamera vnitřní
- Kamera venkovní
- Další rozvaděč SK

Polici koncových prvků na stropních je nutné koordinovat s ostatními technologickými a se současnými koncovými prvky. Kabely v CHUC a v srovnávacích prostorech budov sponovat třídou hotlinková BZCS100 nebo budov vedeny pod omítkou s krytím minimálně 10mm. Hlavní kabelové trasy budou uloženy a vyvázané ve SLP zašlepen. Ostatní trasy budou uloženy v lištách nebo pod omítkou. PIR detektory budou osazeny ve výšce 2300-2400 mm od podlahy a LED signalizace nad zábruhou dveří. Trubka pro drůtku bude na straně drůtky zakončena krabíčkou KU68 s víčkem (ve výšce cca 1,4m - dle umístění vypínačů) a na straně drůtky bude vycházet v podhledu v místnosti. Řidič jednotky drůtky bude instalován v podhledu nebo na jiném chráněném místě v krabíčkách GEWIS 44207.

1. 23.05.2012 Odstranění drůtek viz seznam změn revize

INDEX	DATUM	JMÉNO	PODPIS	TEXT A POPIS ZMĚNY
1.	23.05.2012			Odstranění drůtek viz seznam změn revize

GENERÁLNÍ PROJEKTANT: atelier-r spol. s r.o., Ulnahá 27, Olomouc 772 00
 VYPRACOVAVEL: Michal Svoboda
 KONTROL OVAVEL: Petr Vychodil
 SOVAVALL: Jiří Štáflánek

MÍSTO STAVBY: ul. Hradebická, Olomouc
 INVESTOR: Univerzita Palackého v Olomouci, Křížkovského 8, Olomouc
 ZAKÁZKA: ZS-11-026
 FORMÁT: 6x A4

STAVBA: OBSAH - NÁZEV VÝKRESU
 Dostavba teoretických ústavů Lékařské fakulty Univerzity Palackého v Olomouci - část 2.
 STUPĚŇ dokumentace pro provedení stavby

ARCH. ČÍSLO: 1 - SL 22
 Č. VÝKRESU: 1 - SL 22
 Č. VÝTISKU: 1 - SL 22

OBJEKT - PROVOZNI SQUEOR: 4-8 - Zařízením slaboproudé elektrotechniky

STAVBA: OBSAH - NÁZEV VÝKRESU
 Dostavba teoretických ústavů Lékařské fakulty Univerzity Palackého v Olomouci - část 2.
 STUPĚŇ dokumentace pro provedení stavby